

# ACCROCHAGE D'ÉTÉ À LA GALERIE LE CERISIER



Photographies . Gravures . Fables . Sculptures

# / PRÉSENCES ANIMALES

Du 24 juin au 10 juillet 2020

42 Quai des Célestins 75004

Metro ligne 7: Pont Marie – Cité des Arts

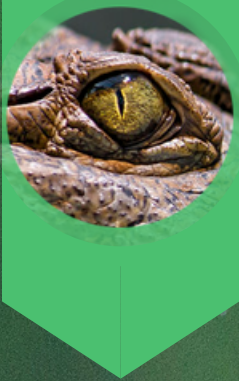
Du mercredi au dimanche de 14h à 18h

et sur rendez-vous au 06 86 07 98 90

Contact: Claire Artemyz

[expo.lecerisier@orange.fr](mailto:expo.lecerisier@orange.fr)





# (RÉ)APPRENDRE À PARTAGER LA TERRE

avec les autres animaux  
pourrait être l'un des défis  
que l'humanité devra  
relever si elle ne veut pas  
disparaître.

Pour son accrochage d'été,  
la Galerie Le Cerisier  
invite des artistes qui  
travaillent en 2D, en 3D ou  
avec des mots sur le thème  
de l'animal.

PRÉSENCES  
ANIMALES

24 juin au 10 juillet 2020  
42 Quai des Célestins 75004  
du mercredi au dimanche de  
14h à 18h et sur RDV

ACCROCHAGE D'ÉTÉ À LA  
GALERIE LE CERISIER

# PHOTOGRAPHIES

Claire Artemyz

Nathalie Hureau

# GRAVURES

Erolf Totort

# FABLES

Irène Kmiec-Rousseau

# SCULPTURES

Robuste Odin

Alex Mathieu



## PRÉSENCES ANIMALES

24 juin au 10 juillet 2020  
42 Quai des Célestins 75004  
du mercredi au dimanche de  
14h à 18h et sur RDV





## ROBUSTE ODIN

Docteur en art second,  
fabrikateur d'idoles  
domestik.

Exposera ses chimères  
d'os et de métal !

Hauteur : 80 cm

Titre : Chimère.



## EROLF TOTOR

Iconograffite,  
artiste à tout faire  
présentera une série de  
gravures, taille douce et  
taille d'épargne, ainsi  
qu'une collection de cornes  
votives.

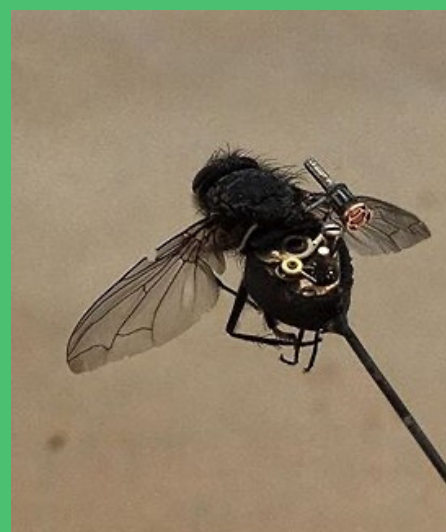
Titre "La peau de l'ourse"  
un voyage initiatique au  
fond de la grotte.

Dimensions : 30x40 cm avec cadre.

# PRÉSENCES ANIMALES

## ALEX MATHIEU

Mecabugs, véritables  
insectes à moteur  
imaginaire, ayant muté  
pour survivre à l'homme.  
Dimensions : 10 cm dans  
une boîte.



24 juin au 10 juillet 2020  
42 Quai des Célestins 75004  
du mercredi au dimanche de  
14h à 18h et sur RDV





## NATHALIE HUREAU

Pages arrachées à...  
 « Mon chat, mon double, est  
 la muse de ces Pages  
 arrachées à...  
 L'évocation féline de mes  
 sentiments. Sur une double  
 page de carnet arrachée,  
 j'associe mots et  
 photographies, en  
 résonance.»



## IRÈNE KMIEC-ROUSSEAU

Au pays des fables, Irène  
 suit les traces d'Esopé, de  
 Phèdre, de Pilpay...,  
 s'abreuve à La Fontaine, et  
 repart sur la piste, à l'affût  
 de ce qui unit nos  
 contemporains aux animaux,  
 leurs cousins.



## CLAIRE ARTEMYZ

Interprète les vestiges animaux  
 fossiles et les représentations  
 animales du Paléolithique, dans  
 les musées.

Elle révèle structures en  
 réseaux et fractales utilisées  
 par la Nature et redonne vie  
 aux objets sortis des grottes.

L'empreinte : Trace fossile du  
 passage d'un animal aujourd'hui  
 disparu, le brachychirotherium.  
 Photographie au Musée des  
 Confluences, Lyon  
 Dimensions : 80x120 cm,  
 sous cadre, exemplaire unique.

# PRÉSENCES ANIMALES

24 juin au 10 juillet 2020  
 42 Quai des Célestins 75004  
 du mercredi au dimanche de  
 14h à 18h et sur RDV



# ACCROCHAGE D'ÉTÉ À LA GALERIE LE CERISIER



Photographies . Gravures . Fables . Sculptures

## PRÉSENCES ANIMALES

Du 24 juin au 10 juillet 2020



Merci de porter un masque et de respecter  
les consignes de distanciation.

42 Quai des Célestins 75004

Metro ligne 7: Pont Marie – Cité des Arts

Du mercredi au dimanche de 14h à 18h

et sur rendez-vous au 06 86 07 98 90

Contact: Claire Artemyz

[expo.lecerisier@orange.fr](mailto:expo.lecerisier@orange.fr)